

THE LAW OFFICE OF AISHA N. CHANEY, PLLC
 CALL: (850) 728-8734 IMMIGRATION & CRIMINAL LAW www.aishachaney.com
 TOLL FREE: (888) 410-6612 Marianna • Quincy • Tallahassee email: aishachaney@me.com
 Membership: American Immigration Lawyers Association, Florida Association of Criminal Defense Lawyers

PAEC Programa de Educación para Migrantes



Oficina Central de PAEC
 753 West Boulevard, Chipley, FL 32428
 Tel. (850) 638-6131 Ext. 2264
 8:00 a.m. a 4:30 p.m.
 Maria Pouncey, Coordinadora del Programa
 Phyllis Cooley, Coordinadora de Servicios
 Minam Erickson, Reclutadora

Crawford-Pouncey Center
 315 N. Key Street, Quincy, FL 32351
 Tel. (850) 875-3806
 Lun., Mar., y Jue.: 8:00a.m. a 9:00 p.m.
 Mier. y Ver.: 8:00 a.m. a 5:30 p.m.
 Maria Pouncey, Coordinadora del Programa
 Leewood Shaw, Especialista en Datos
 Lucia Esquivel, Especialista en Recursos
 Sigfredo Rodriguez, Asistente Técnico
 Rachel Hernandez, Reclutadora • Monica
 Grimaldo, Reclutadora • Fabiola Garcia,
 Reclutadora • Michele Alvarez, Secretaria
 Salvador Torres, Especialista en Recursos

Mc Millan Learning Center
 1403 St. Joseph Ave., Pensacola, FL 32501
 Tel. (850) 595-5915 Ext. 230
 8:00 a.m. a 4:30 p.m.
 Maria Pouncey, Coordinadora del Programa
 Phyllis Cooley, Asst. Coordinadora del Programa
 Kim Nguyen, Enlace con Escuelas
 Hang Le, Reclutadora • Ngan La, Reclutador



EDUCAMEXUS

Examen de Acreditación del Bachillerato Mexicano en los Estados Unidos

A través de la asociación del Gobierno Mexicano y el Centro Nacional de Estudios Superiores CENEVAL, EDUCAMEXUS es la institución responsable de administrar el examen de acreditación del nivel bachillerato en los Estados Unidos.
 Las personas que tomen el examen y que sean aprobados recibirán el diploma oficial mexicano, el cual satisface los requerimientos para la admisión a cualquier institución de Educación Superior.
 Esta es una excelente oportunidad para continuar con su educación o mejorar sus cualidades en el trabajo. El Examen es administrado 3 veces en el año el mismo día en ambos países como son Estados Unidos. El examen es ofrecido en 9 diferentes sedes incluyendo: Arizona, Georgia, California, New York, Dallas Seattle Chicago Arizona y Florida.
 Para mayor información no dudes en contactarnos al 1800-926-4444 1 (520) 626- 4392



Características del Examen
 El Examen es básicamente en papel, tiene una duración de 7 1/2 horas en dos sesiones, 80% del examen es el formato de múltiples opciones y el 20% restante es un ensayo.
 Las Áreas académicas son Matemáticas, Ciencias sociales, Ciencias experimentales, Comunicación, comprensión de lectura y redacción de un tema contemporáneo. Las personas que presentan el examen deberán presentar una de las siguientes identificaciones oficial Mexicana que este vigente: Pasaporte mexicano Credencial De Elector
 Elegibilidad para participar ser mexicano, mayor de 21 años. El siguiente examen será el 23 de septiembre del 2012. www.educamexus.org

¿TIENEN MIS NIÑOS DERECHO A SERVICIOS EDUCACIONALES?
 ¿Quién Tiene Derecho a Servicios para Migrantes?

Si usted y/o sus niños se han mudado durante los últimos tres años para solicitar trabajo en la agricultura, el empaque, la pesca, la lechería, el ganado, la selvicultura y tienen entre dos y veintidós años de edad, usted o ellos pueden tener derecho a recibir servicios educacionales y de apoyo gratuitos.
 Por favor, comuníquese con la oficina o persona en su área listada en este volante (vea contactos del programa) para determinar si usted o ellos califican para los servicios.

DO MY CHILDREN QUALIFY FOR EDUCATIONAL SERVICES?

Who Qualifies for Migrant Services?
 If you and/or your child(ren) have moved at any time in the last three years to seek work in agriculture, packing, fishing, dairy, livestock, or forestry and are between two and twenty-two years old, you or they may be eligible to receive free educational or support services. Please contact the office or person in your area listed on this flyer (see program contacts) to determine if you or they qualify for services.

EDUCAMEXUS
 Mexican High School Accreditation test in the United States.

Through a partnership with the Mexican government and the National Center for Higher Education Evaluation CENEVAL, EDUCAMEXUS is the responsible to administering the Mexican High School accreditation exam in the U.S. Individuals can take the test at an affordable rate and if successful, receive an official Mexican high school Diploma, that satisfies one of the college admissions requirements. This is an excellent opportunity to complete their high school education and further studies or improve their employment qualifications.
 The test is administered three times a year the same day in all testing sites both in Mexico and in the U.S. The exam is offered in 9 different sites across the country including: Arizona, Georgia, Minneapolis, Chicago, Dallas, California, New York, Seattle and Florida.



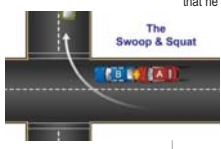
Test Characteristics
 Paper based test, Total length 7 1/2hours divided in two sessions.
 80% of the test is in multiple choice format and the remaining 20% consist in writing a essay.
 Academic Areas are: Mathematics, Communication, Experimental Science, Social Science Reading Comprehension, written Expression and Argumentative ability.
 Test Takers must present one of the following official Mexican ID's: Voter's Card, Consular ID or Valid Passport.
Eligibly to participate:
 Being a Mexican, 21 years of age or older.
 Having completed the "secundaria" level (grades7th through 9th) in the Mexican educational system.
Next Test it is going to be performed on SEPTEMBER 23, 2012 www.educamexus.org

Ritmo Latino
 con **Maria Mata**
 WRNE Radio 980AM
(850)478-6000
 Sábados, 7 p.m.
 Buena música, información y mucho mas para ti.

WE HAVE MOVED!
 GUADALUPE CENTER
 NUEVO LOCAL • NEW LOCATION
 35 N. Cody Rd. Mobile AL 36608
 Entre las calles de Airport Blvd. & Old Shell Rd.
 Between Airport Blvd. & Old Shell Rd.
 251-544-4481 • 251-544-4482
 Fax: 251-544-4483

Can You Recognize a Staged Crash?

~ Florida Highway Patrol cautions motorists ~ TALLAHASSEE, Fla. – By knowing more about staged crash fraud schemes, Florida's motoring public can avoid such schemes by criminals who prey on innocent motorists. The Department of Financial Services' Division of Insurance Fraud, the National Insurance Crime Bureau and the Florida Highway Patrol have collaborated to help stop staged crashes in Florida.
 The great majority of crashes are unintentional, but there are some committed purposely. Criminals see staged crashes as an easy way to obtain money from insurance companies. They use paid witnesses, unethical attorneys and corrupt medical providers to promote and gain from the fraud.
 Basic schemes are (click the hyperlinks below to view visual demonstrations):
 • Swoop and Squat: The driver of Vehicle 1, who is on the scene, purposely drives a short distance in front of an innocent driver, when the driver of Vehicle 2, also in on the scheme, suddenly swoops in front of Vehicle 1. The driver of Vehicle 1 hits his brakes and causes a rear-end collision with the victim behind him.
 • Drive Down: When a driver is trying to merge into traffic, a scheming driver slows down and waves the victim forward. Once the victim proceeds, the schemer crashes into the victim's vehicle and denies to law enforcement that he waved the other driver through and blames the crash on the other driver.
 • Panic Stop: The scheming driver of a vehicle drives in front of a victim. An observer in the schemer's vehicle waits for the victim to take his eyes off the road, for example to text or talk to a passenger, then signals the driver to slam the brakes to create a rear-end collision.
 Tips to help drivers avoid a staged crash:
 • Never tailgate.
 • Call law enforcement to a crash scene.
 • Use a camera to document any crash damage and the number of passengers in other vehicles.
 • Avoid people who suddenly appear at a crash scene and try to direct you to doctors and attorneys.
 • Be wary of physicians who insist you file a personal injury claim after a crash, especially if you are not hurt.
 • Avoid tow trucks that arrive on the scene without anyone having called for service.
 • If you are a witness of a crash, provide details to law enforcement officers.
 Posted on FHP's website is more information on staged crashes and how they affect motorists in Florida, the NICB and Florida Division of Insurance Fraud. The website address is http://www.flhsmv.gov/fhp/miso/StagedCrashes.htm.



¿Puede Usted Reconocer un Accidente Escenificado?

~ Florida Highway Patrol advierte a los automovilistas ~ TALLAHASSEE, Fla. – Al conocer más sobre los esquemas de fraude de accidente escenificados, el público automovilista de la Florida puede evitar tales esquemas por criminales que acechan a los conductores inocentes. La División de Fraude de Seguros del Departamento de Servicios Financieros, el Buró Nacional de Crimen de Seguros y la Patrulla de Carreteras de la Florida (FHP por sus siglas en inglés) ha colaborado para ayudar a detener los accidentes escenificados en la Florida.
 La gran mayoría de los accidentes automovilísticos no son intencionales, pero hay algunos cometidos intencionalmente. Los delincuentes ven accidentes escenificados como una manera fácil de obtener dinero de las compañías de seguros. Utilizan testigos pagados, abogados inmorales y corruptos proveedores médicos para promocionar y beneficiarse del fraude.
 Los esquemas básicos son (haga clic en los siguientes enlaces electrónicos para ver demostraciones visuales):
 • Swoop and Squat: el conductor del vehículo 1, que participa en el esquema, se impulsa deliberadamente a corta distancia delante del

conductor inocente, cuando el conductor del vehículo 2, también en el esquema, conduce de repente frente al vehículo 1, el conductor del vehículo 1 golpea sus frenos y causa una colisión trasera con la víctima detrás de él.
 • Drive Down: cuando un conductor está intentando ingresar en tráfico, un conductor en el esquema reduce su marcha y le indica a la víctima pasar hacia adelante. Una vez que la víctima comienza a pasar, el implicado en el esquema avanza sobre el vehículo de la víctima y niega a la policía que él le indicó al otro conductor que pasara adelante y culpa del accidente al otro conductor.
 • Panic Stop: el conductor participando en el esquema conduce su vehículo frente a la víctima. Un observador en vehículo participante en el esquema espera a que la víctima pierda su enfoque en carretera, por ejemplo al hablar con un pasajero o mandar mensajes de texto, y le indica al conductor involucrado en el esquema que aplique bruscamente los frenos para crear una colisión trasera.
 Consejos para conductores sobre como evitar un accidente escenificado:
 • Nunca siga muy de cerca a un vehículo.
 • Llame a una agencia de la ley a la escena de un accidente.

• Utilize una cámara para documentar los daños del accidente y el número de pasajeros de otros vehículos.
 • Evite a las personas que de pronto aparecen en la escena de una accidente y tratan referirlo a médicos y abogados.
 • Desconfíe de los médicos que insisten en presentar una reclamación de lesiones después de un accidente, especialmente si no está lesionado.
 • Evite los camiones de remolque que llegan al lugar sin que alguien haya llamado para dicho servicio.
 • Si usted es testigo de un accidente, proporcione detalles a funcionarios encargados de hacer cumplir la ley.
 Visitando en el sitio Web de FHP puede obtener más información sobre los accidentes escenificados y cómo afectan a los automovilistas en Florida, la NICB y División de Fraude de Seguros de la Florida. La dirección del sitio Web es http://www.flhsmv.gov/fhp/miso/StagedCrashes.htm.